

Hilfe zur manuellen Änderung der Einwahlnummer

Inhalt

Ihre neue Einwahlnummer.....	Seite 2
Umstellung bei Windows 95/98	Seite 3
Umstellung bei Windows ME	Seite 3
Umstellung bei Windows NT.....	Seite 4
Umstellung bei Windows 2000.....	Seite 4
Umstellung bei Windows XP	Seite 5
Umstellung bei Mac OS 8.x/9.x.....	Seite 5
Umstellung bei Mac OS 10.x	Seite 6

Ihre neue Einwahlnummer

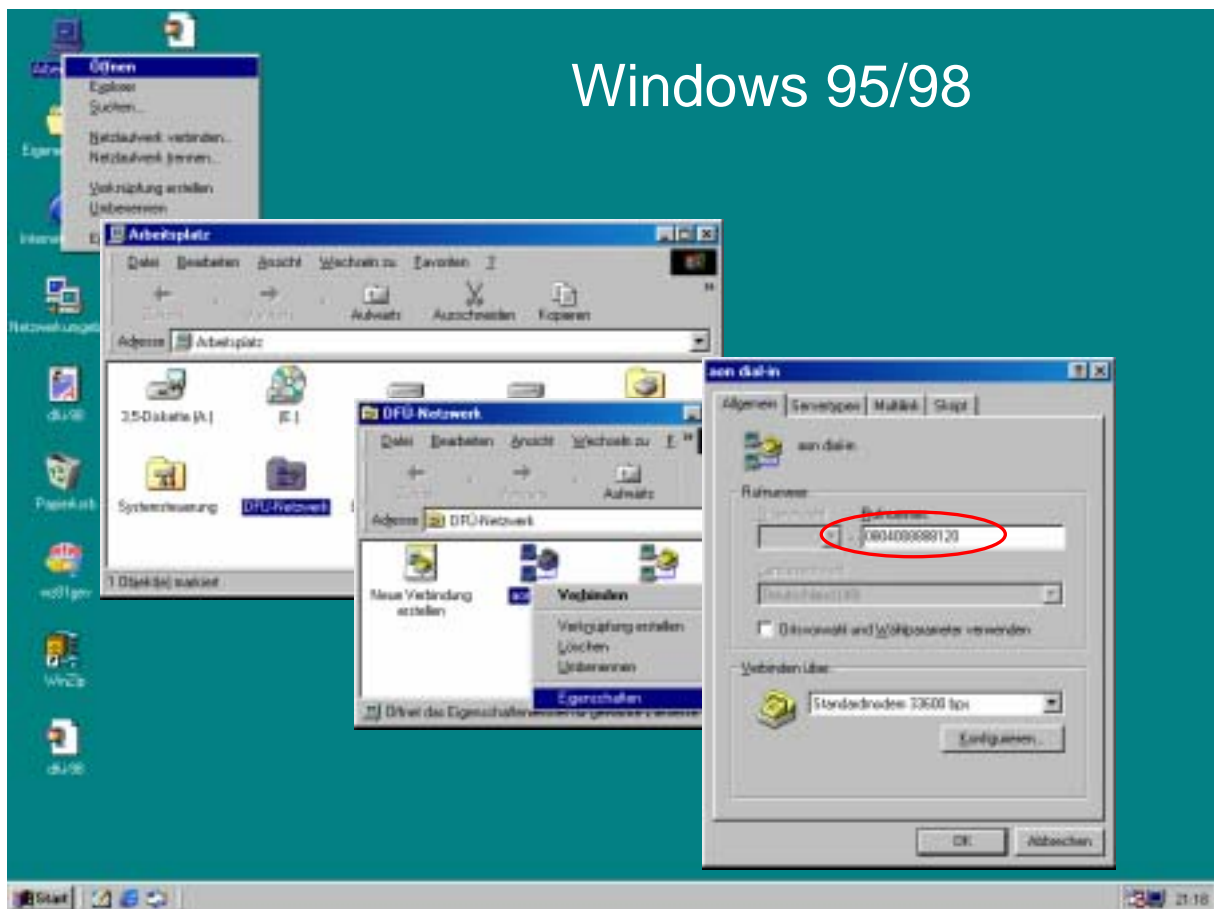
Aus regulatorischen Gründen ändert Telekom Austria die Einwahlnummern für die älteren Internetzugänge, beginnend mit 194xx. Wenn Sie noch ein älteres Produkt von aon verwenden und sich mit dem analogen Modem oder ISDN-Adapter einwählen wollen, dann ändern Sie die Nummer in Ihrer Einwahlverbindung. Auf den folgenden Seiten zeigen wir Ihnen, wie Sie bei den Betriebssystemen Windows und MacOS die Einwahlnummer ändern können.

Ihre neue Einwahlnummer entnehmen Sie bitte aus dieser Tabelle.

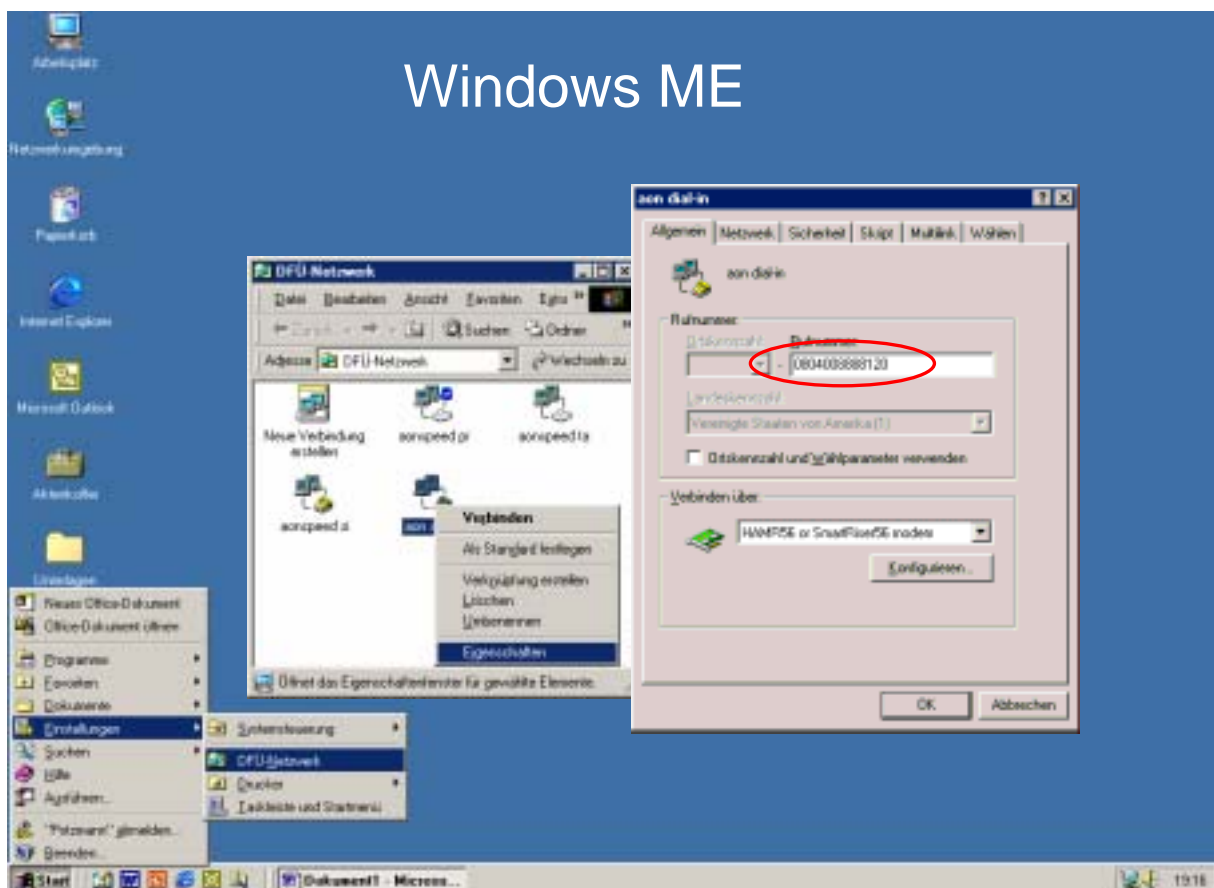
Produkt	Alte Einwahlnummer	Neue Einwahlnummer
Aon Puls	194 11	07189 17180 110
Aon Classic	194 11	07189 17180 110
Aon Economy	194 11	07189 17180 110
Quelle.net	194 11	07189 17180 110
Lion.cc	194 28	07189 17180 280
YLine	194 53(0)	07189 17180 530
Newsclub	194 93	07189 17180 930
Tirolnet	194 94(0)	07189 17180 940
Tirolnet	194 95(0)	07189 17180 950
Aon Complete	194 04(0)	0804 008888 040
Tirolnet	194 094	0804 008888 094
Tirolnet	194 095	0804 008888 095
Yline	194 053	0804 008888 053

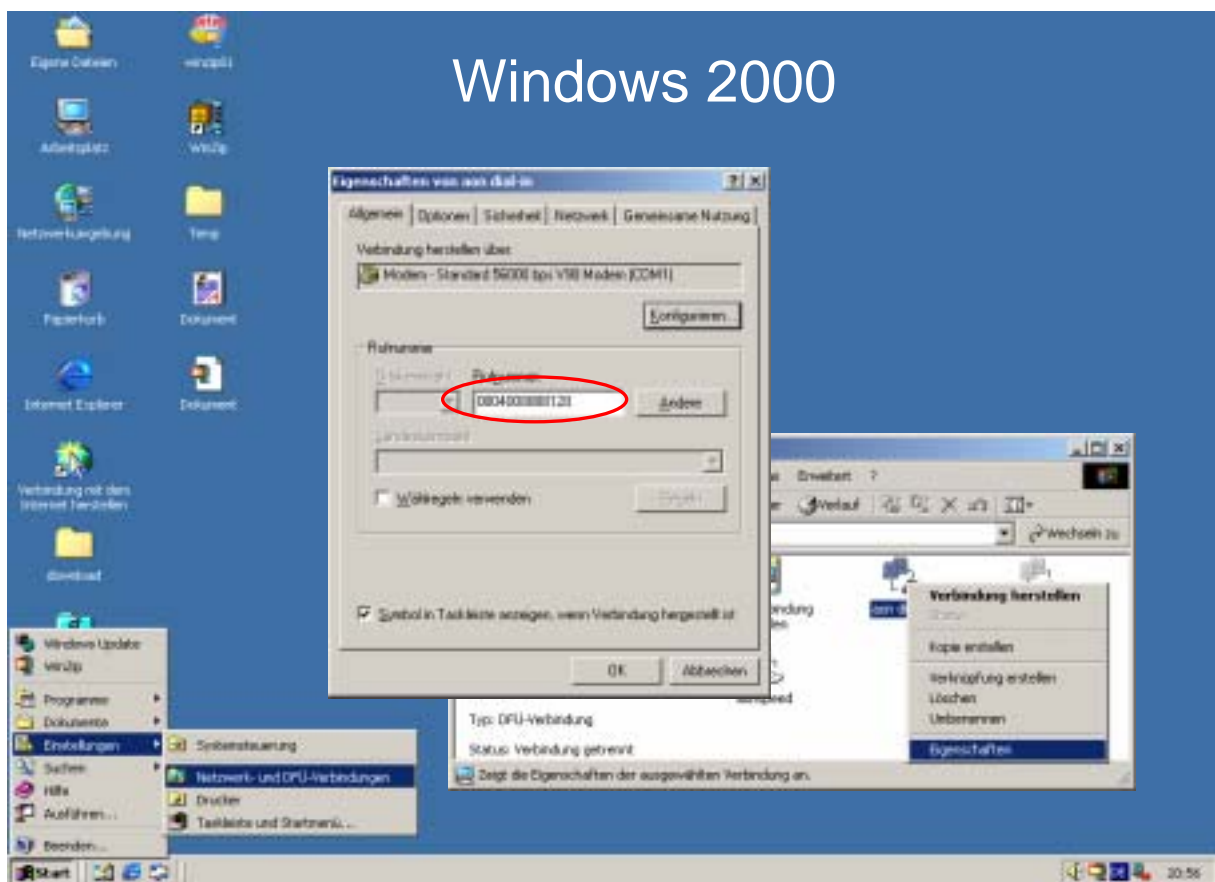
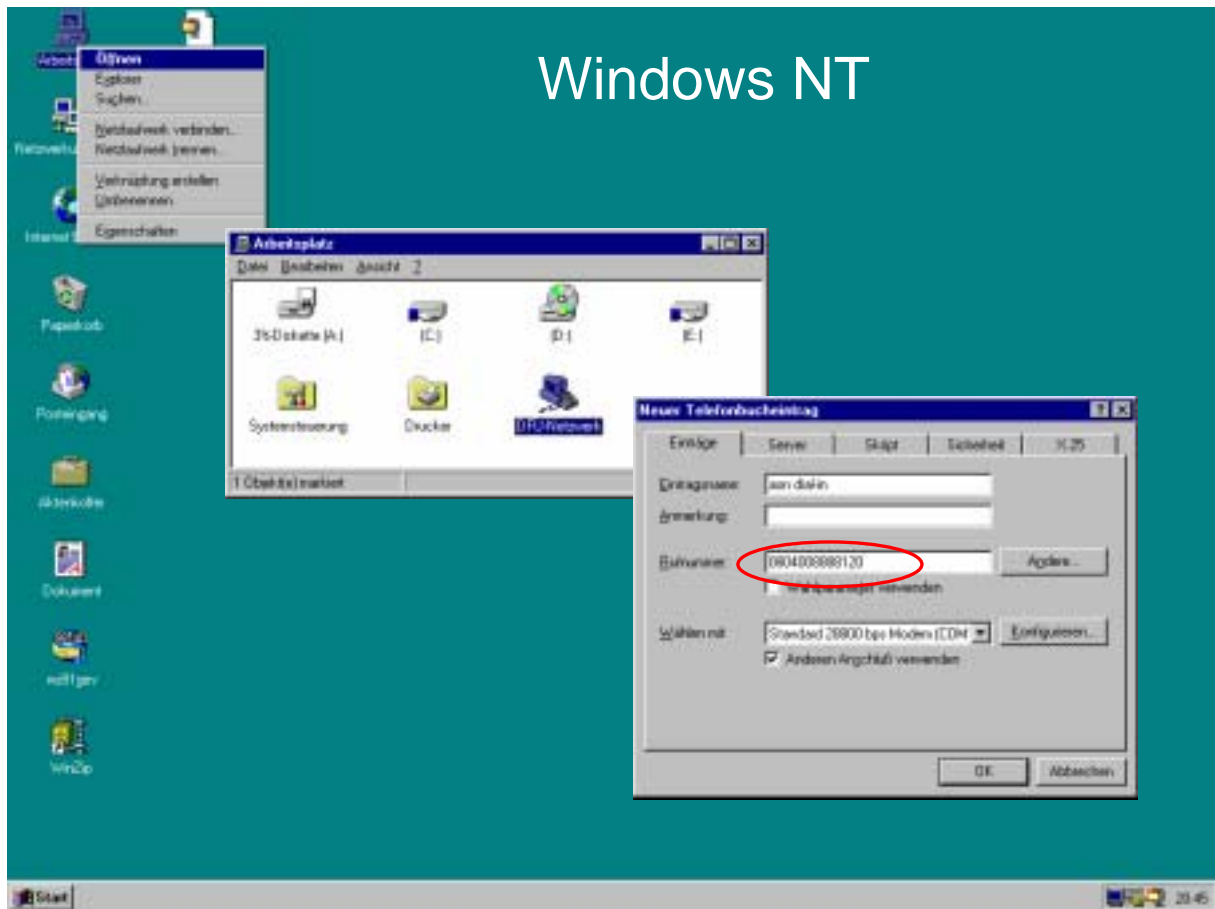
Bitte beachten Sie die unterschiedlichen Einwahlnummern für die Produkte Tirolnet und Yline.

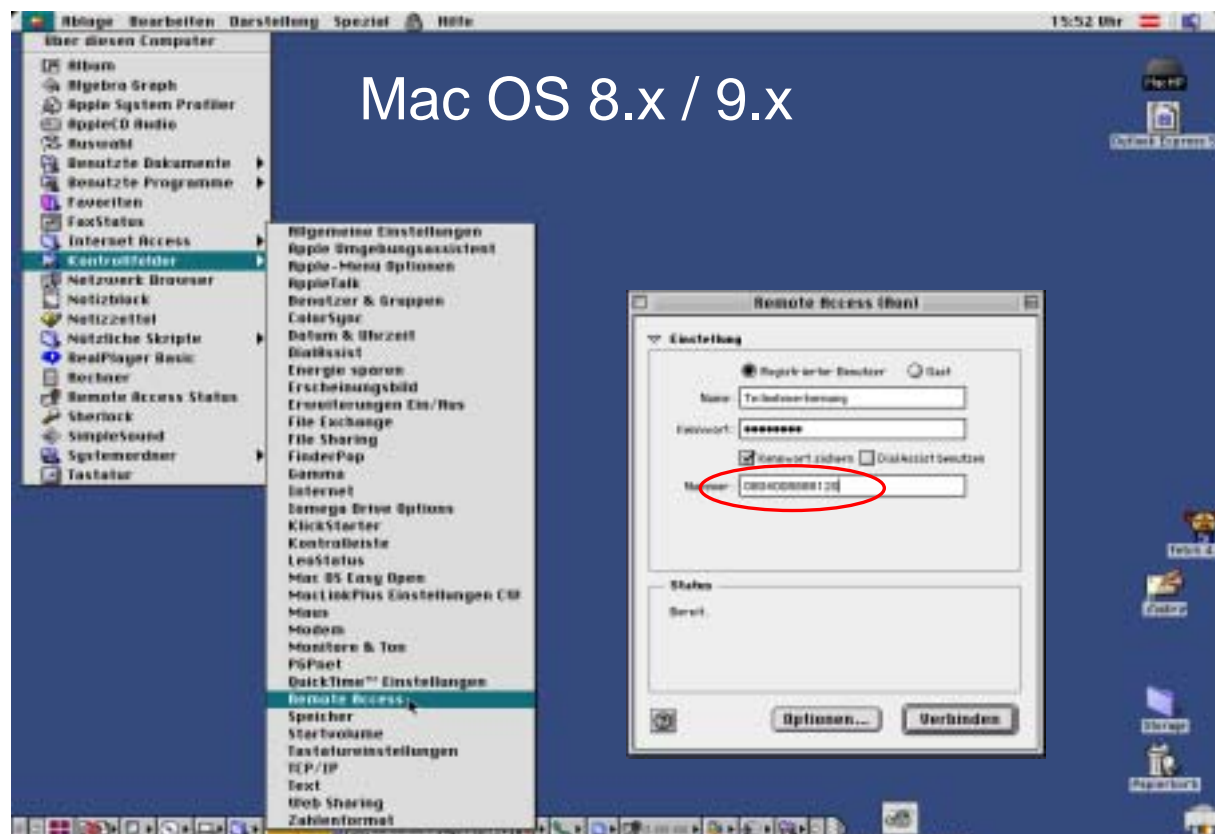
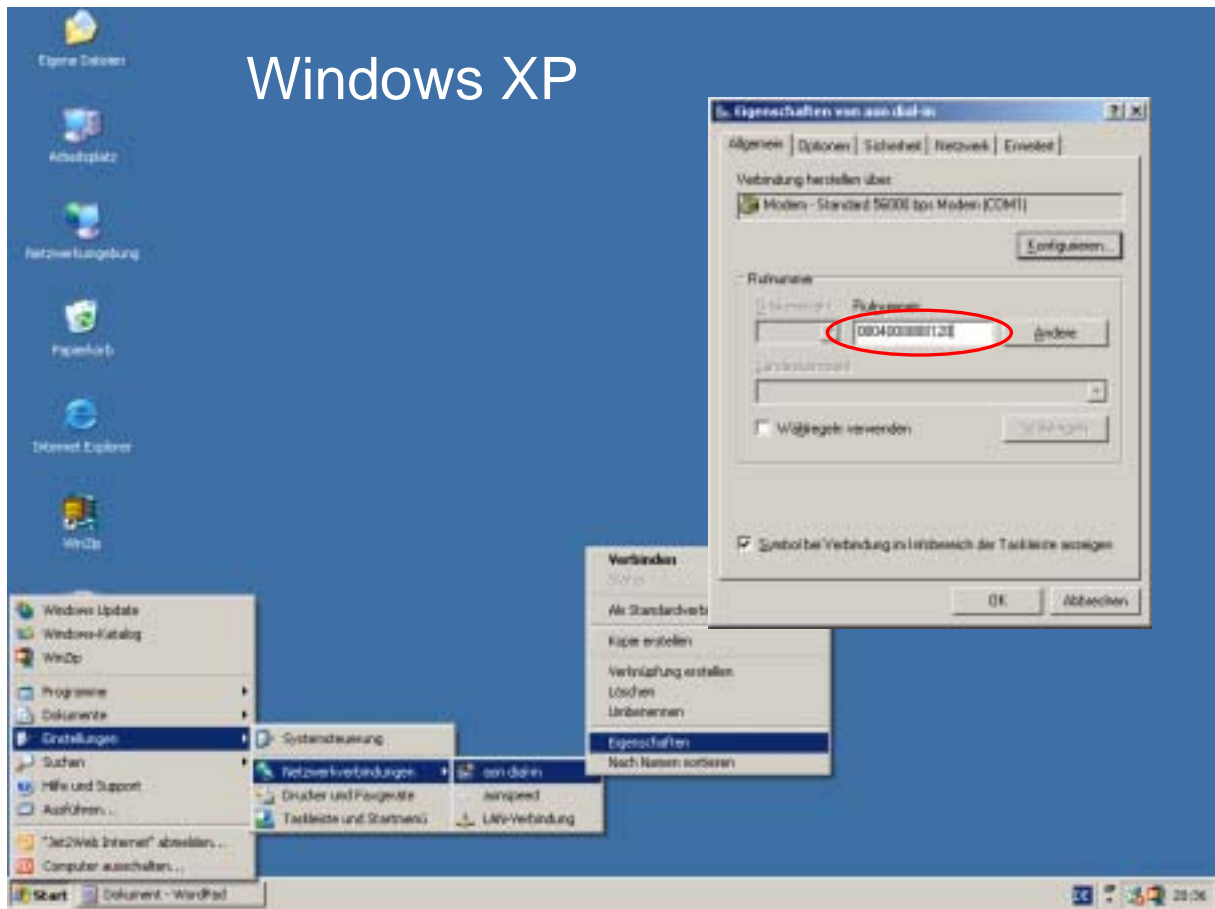
Windows 95/98



Windows ME







Mac OS 10.x

